

Схема расположения земельного участка на кадастровом плане территории
 по адресу: Ивановская область, Шуйский район, с. Горичицы

Утверждена

Космиченко Валентина

(наименование документа об утверждении, включая наименование

Архивно-информационный

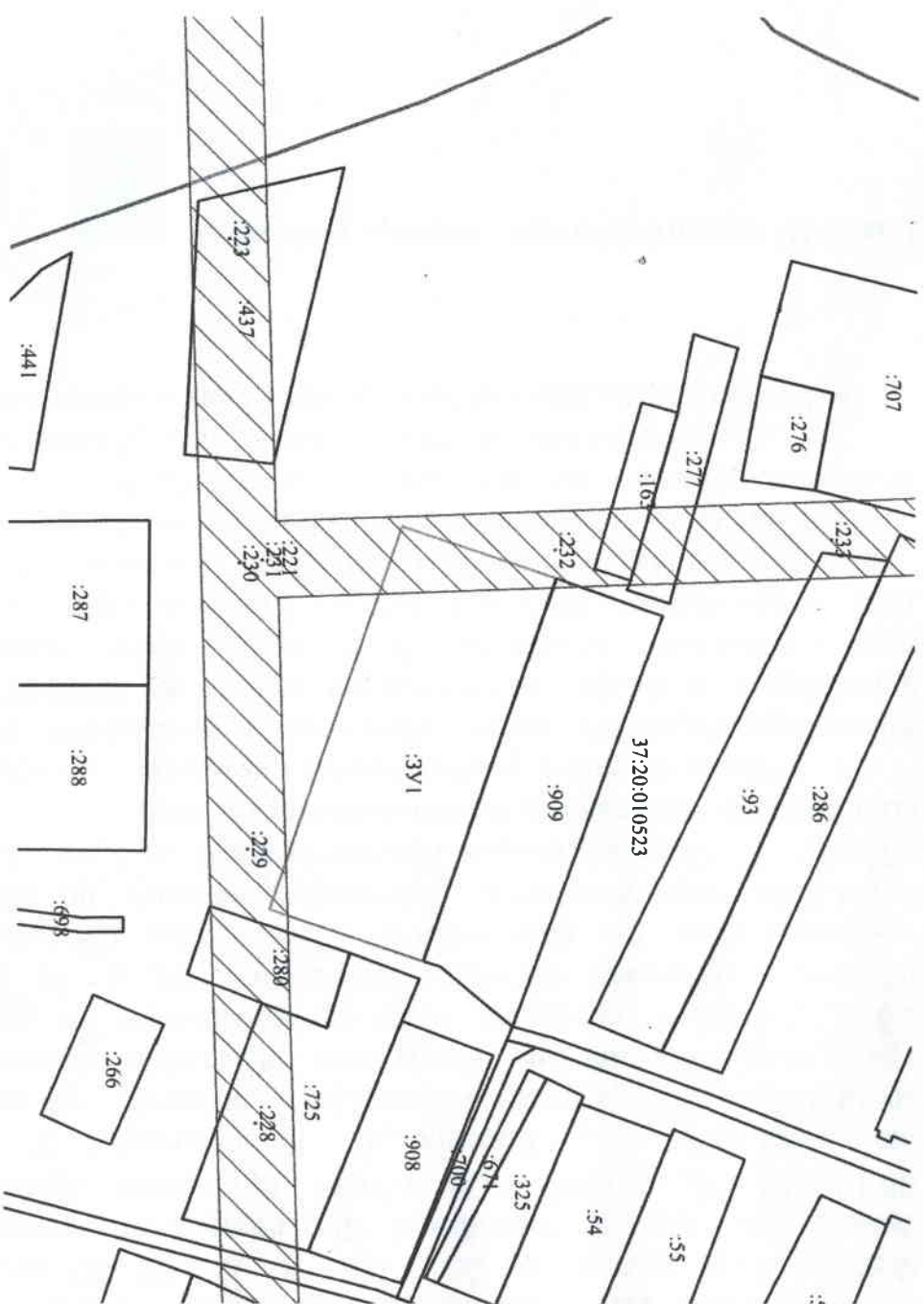
органа государственной власти или органов местного

Шуйского городского поселения

самоуправления, принявших решение об утверждении схемы или

подписавших решение о перераспределении земельных участков)

от *19.10.2020* г. № *855-н*



Условные обозначения:

- Граница образуемого земельного участка
- Граница ранее отведенного земельного участка
- Граница кадастрового квартала
- 3У1 обозначение кадастрового номера образуемого земельного участка
- 37:20:010523 обозначение номера кадастрового квартала
- 909 обозначение кадастрового номера земельного участка
- охранная зона ЛЭП

Масштаб 1:2000

Каталог координат земельного участка

Обозначение кадастрового номера земельного участка: **3У1**

Площадь земельного участка **5000 кв. м.**

Обозначение характерных точек границы	Координаты, м	
	X	Y
1	305524.91	2240896.83
2	305489.19	2241002.95
3	305446.87	2240988.70
4	305482.59	2240882.58
1	305524.91	2240896.83