

## Схема расположения земельного участка или земельных участков на кадастровом плане территории

**Условный номер земельного участка** —

(указывается в случае, если предусматривается образование двух и более земельных участков)

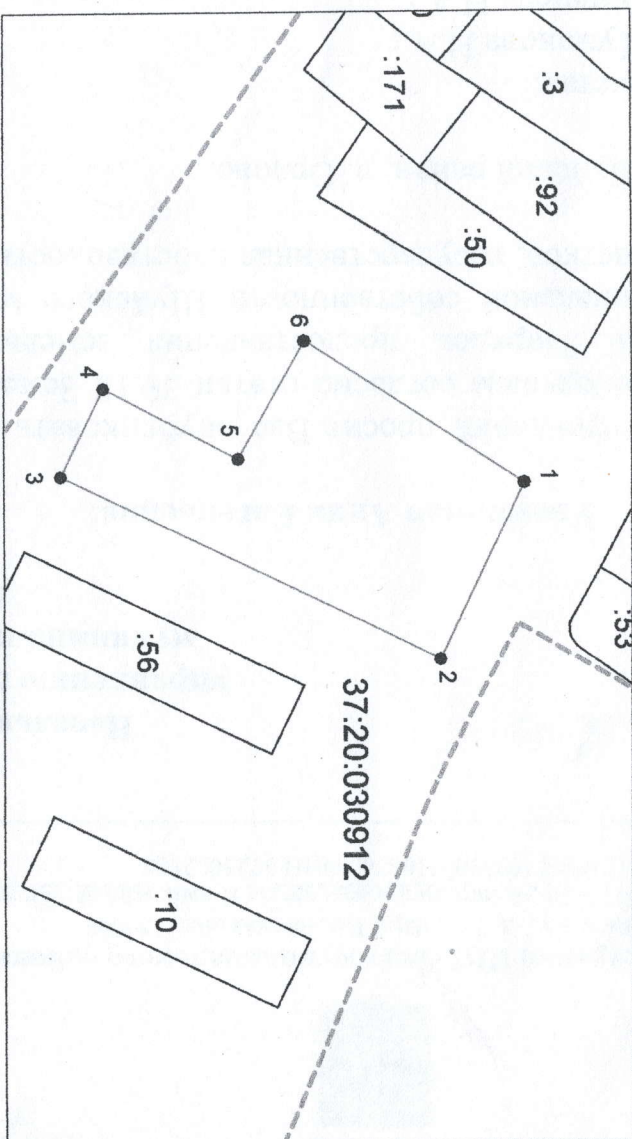
**Площадь земельного участка 5000 м<sup>2</sup>**

(указываются проектная площадь образуемого земельного участка, вычисленная с использованием геодезических и пролетарских средств, в том числе разностных на официальном сайте Федерального органа исполнительной власти, уполномоченного Правительством Российской Федерации на осуществление государственного кадастрового учета, государственной регистрации прав, выдачу Единого государственного реестра недвижимости и предоставление сведений, содержащихся в Едином государственном реестре недвижимости, в информационно-телекоммуникационной сети "Интернет" (далее - официальный сайт), с округлением до 1 квадратного метра. Указанное значение площади земельного участка может быть уточнено при проведении кадастровых работ не более чем на десять процентов)

**Координаты, м**

(указываются в случае подготовки схемы расположения земельного участка с использованием геодезических и пролетарских средств, в том числе разностных на официальном сайте. Значения координат, полученные с использованием указанных геодезических и пролетарских средств, указываются с округлением до 0,01 метра)

Обозначение характерных точек границ	Координаты, м	
	X	Y
1	2	3
1	280876,05	2244242,33
2	280853,81	2244289,24
3	280753,11	2244240,15
4	280764,47	2244216,85
5	280800,11	2244235,70
6	280817,68	2244204,44
1	280876,05	2244242,33



Система координат: МСК-37

Масштаб 1:2000

### Условные обозначения:

- граница образуемого земельного участка,
- граница утченного земельного участка,
- граница кадастрового квартала,
- — характерная точка границы земельного участка.

Утверждена

*Ирина Владимировна*

(наименование документа об утверждении, включая

*Ирина Владимировна*

наименования органа государственной власти или

*Ирина Владимировна*

органов местного самоуправления, принявших

решение об утверждении схемы или подписавших  
соглашение о передаче/предоставлении земельных участков)

от *22.02.2024* № *134-к*