

Утверждена

постановлением

(наименование документа об утверждении, включая

Администрации

наименования органов государственной власти или

Муниципального исполнительного

органов местного самоуправления, принявших

решение об утверждении схемы или подписавших

соглашение о перераспределении земельных участков)

от

10.07.2013 № *395-н*

Схема расположения земельного участка или земельных участков на кадастровом плане территории

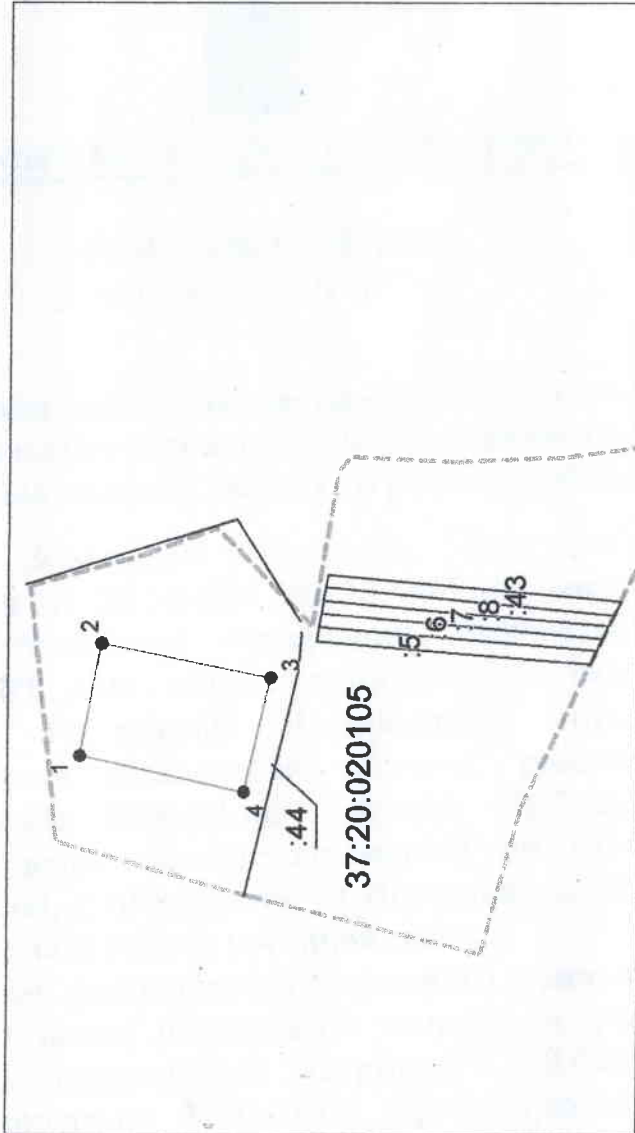
Обозначение характерных точек границ	Координаты, м	
	X	Y
1	2	3
1	294139,39	2249994,90
2	294130,89	2250039,56
3	294064,15	2250025,83
4	294074,71	2249980,25
1	294139,39	2249994,90

Условный номер земельного участка —
(указывается в случае, если предусматривается образование двух и более земельных участков)

Площадь земельного участка 3100 м²

Указывается площадь образуемого земельного участка, вычисленная с использованием вычислительных и программных средств. В том числе размещенных на официальном сайте федерального органа исполнительной власти, уполномоченного Правительством Российской Федерации по осуществлению государственного регулирования рынка, включая Единого государственного реестра недвижимости и информационную систему «Единство» (далее - государственная информационная система «Единство»). Указанное значение площади земельного участка может быть уточнено при проведении кадастровых работ по более чем на десять процентов.

Координаты, м
(указывается в случае подготовки схемы расположения земельного участка с использованием геодезических и программных средств, в том числе размещенных на официальном сайте. Значения координат, полученных с использованием указанных геодезических и программных средств, указываются с округлением до 0,01 метра)



Система координат: МСК-37

Масштаб 1:3000

Условные обозначения:

- граница образуемого земельного участка,
- граница учтенного земельного участка,
- - граница кадастрового квартала,
- — характерная точка границы земельного участка.