

РОССИЙСКАЯ ФЕДЕРАЦИЯ

Ивановская область



Администрация Шуйского муниципального района

ПОСТАНОВЛЕНИЕ

от 31.07.2020 № 447-п

г. Шуя

**Об утверждении схемы расположения земельного участка
на кадастровом плане территории, расположенного по адресу:
Ивановская область, Шуйский район, д. Милюковка**

Руководствуясь Земельным Кодексом Российской Федерации, Федеральным законом от 25.10.2001 № 137-ФЗ «О введении в действие Земельного кодекса Российской Федерации», Федеральным законом от 06.10.2003 № 131-ФЗ «Об общих принципах организации местного самоуправления в Российской Федерации», Уставом Шуйского муниципального района, рассмотрев заявление гражданина Российской Федерации Щаниковой Юлии Владимировны, 22.09.1984 года рождения, зарегистрированной по адресу: Ивановская область, Шуйский район, д. Филино, ул. Набережная, д. 5, кв. 62, Администрация Шуйского муниципального района **постановляет:**

1. Утвердить схему расположения земельного участка на кадастровом плане территории (прилагается) в целях образования земельного участка из земель населенных пунктов, кадастрового квартала 37:20:030906, зона Ж-1, ориентировочной площадью 412 кв.м., расположенного по адресу: Ивановская область, Шуйский район, д. Милюковка, разрешенное использование - для ведения личного подсобного хозяйства.

2. Контроль за исполнением данного постановления возложить на заместителя главы администрации Николаенко В. В.

3. Срок действия настоящего постановления - 2 (два) года.

4. Настоящее постановление вступает в силу с момента подписания.

Глава Шуйского муниципального района



С.А. Бабанов

Утверждена

Наставовичевич
(наименование документа об утверждении, включая наименование)

Администрация
органов государственной власти или органов местного

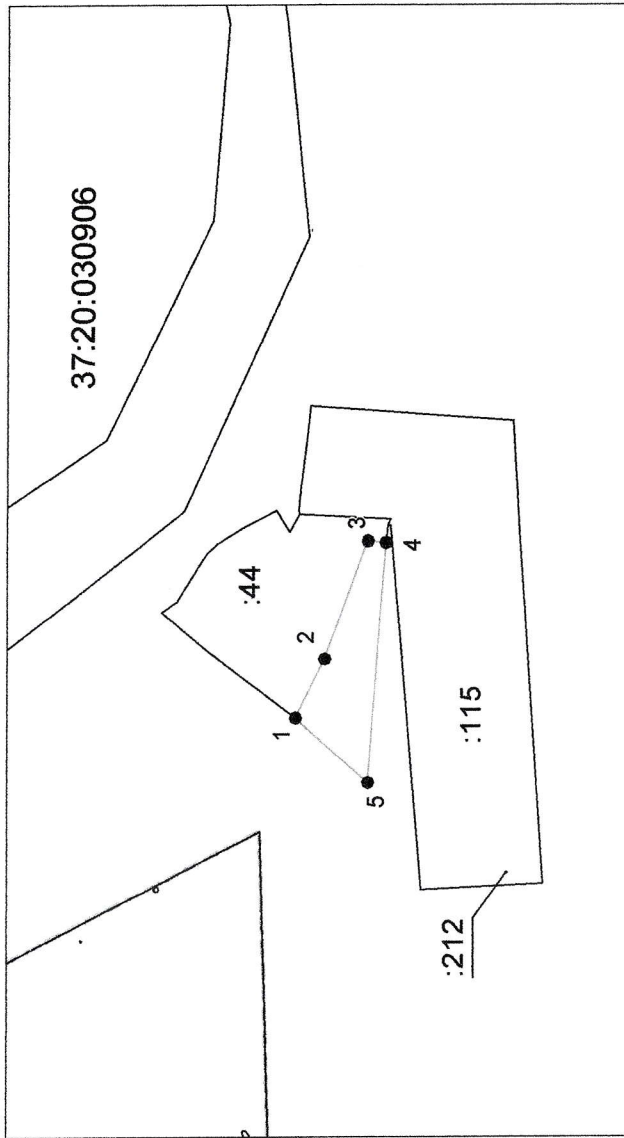
Муниципального района
самоуправления, принявших решение об утверждении схемы

И.О.Ф. Иванова
или подписавших соглашение о перераспределении земельных участков)

от 21.07.2010 № 447-П

Схема расположения земельного участка или земельных участков на кадастровом плане территории

Обозначение характерных точек границ	Координаты, м	
	X	Y
1	2	3
1	282608,97	245606,21
2	282603,16	245617,92
3	282594,65	245641,49
4	282591,12	245641,13
5	282594,63	245593,30
1	282608,97	245606,21



Система координат: СК 1963 г.

Масштаб 1:1500

Условные обозначения:

- граница образуемого земельного участка,
- граница учтенного земельного участка,
- граница кадастрового квартала,
- — характерная точка границы земельного участка.